

Projektbezogenes Existenzgründercoaching

Heranführung an eine selbständige Tätigkeit
nach § 45 Abs. 1 Satz 1 Nr. 4 SGB III



Qualitätsmanagement
ISO 9001
Trägerzulassung nach
AZAV
www.dekra-siegel.de



Allgemeine Informationen

Bildungsträger

Name	ecomex GmbH & Co. KG
Straße, Nr.	Theodor-Heuss-Platz 6
PLZ Ort	14052 Berlin
Telefon	+49 30 339 37 100
Telefax	+49 30 339 37 101
Internetadresse	www.ecomex.de
E-Mail	info@ecomex.de
Ansprechpartner	Niko Martzy
Trägernummer (DEKRA)	419/4885
Dauer der Trägerzulassung	vom 18.06.2014 bis 17.06.2017

Maßnahme

Fachkundige Stelle	DEKRA Certification GmbH
Maßnahmenummer	419/400/16
Maßnahmebezeichnung	Projektbezogenes Existenzgründercoaching
Dauer der Maßnahmezulassung	vom 18.06.2014 bis 17.06.2017
Straße, Nummer	Flughafenallee 26 Airport Center
PLZ Ort	28199 Bremen
Coachingform	Präsenzform, Vollzeit
Dauer des Coachings	56 UE (7-10 Tage)

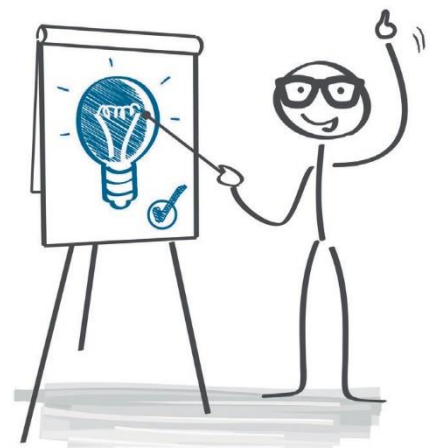
Maßnahmenziel

Qualifikationsmängel, Finanzierungsmängel und Planungsmängel sind im Wesentlichen für das Scheitern von Existenzgründungen verantwortlich.

Mit dem „Projektbezogenes Existenzgründercoaching“ bieten wir dem Teilnehmer ein fundiertes und praxisorientiertes Existenzgründercoaching in Form einer siebentägigen Einzelmaßnahme an. Unsere Coaches setzen sich konkret mit der Geschäftsidee des Teilnehmers auseinander und bauen auf seinen Defiziten und Wünschen auf, um ihn in kurzer Zeit optimal auf sein individuelles Geschäftsvorhaben vorzubereiten.

Gründe, die für eine Teilnahme sprechen:

- Effektives Einzelcoaching (kein Gruppenseminar)!
- Coaching wird auf das individuelle Geschäftsvorhaben abgestimmt!
- 100 % Kostenübernahme durch die Bundesagentur für Arbeit!
- Erhöhung der Bewilligungschancen von Fördermitteln!



Maßnahmeinhalt

1. Potentialanalyse

In diesem Modul analysieren wir gemeinsam mit dem Teilnehmer seine persönlichen und fachlichen Kompetenzen, um seine Eignung für die angestrebte Selbständigkeit zu prüfen. Auf der Grundlage einer selbstkritischen Auseinandersetzung mit seinen Stärken und Schwächen entwickeln wir eine persönliche Weiterbildungs-, Personal- bzw. Outsourcingstrategie.

Inhalt des Moduls:

- Persönlichen Eigenschaften und Fähigkeiten
- Berufserfahrung
- Fachliche Anforderungen der selbständigen Tätigkeit
- Persönliche Anforderungen der selbständigen Tätigkeit
- Aktive Mitgliedschaften/Interessensvereinigungen
- Weiterbildung
- Personal & Outsourcing

2. Marktanalyse

Dieses Modul vermittelt dem Teilnehmer konzentriertes Praxiswissen mit wertvollen Arbeitshilfen und Tools für die eigenständige professionelle Marktanalyse. Ziel ist es, den Teilnehmer in kürzester Zeit in die Lage zu versetzen, anhand der Analyseergebnisse strategisch marktorientierte Unternehmerentscheidungen zu treffen und die Grundlage für ein effektives Marketing zu schaffen.

Inhalt des Moduls:

- Methoden der Informationsbeschaffung
- Rahmenbedingungen
- Branchenanalyse
- Potentialanalyse des Zielmarktes
- Zielgruppenanalyse
- Wettbewerbsanalyse
- Vertriebsanalyse

3. Unternehmensstrategie

In diesem Modul erlernt der Teilnehmer auf der Basis seiner Vision und Ziele, eine erfolgreiche Unternehmensstrategie zu entwickeln und seine persönlichen Stärken und Marktchancen systematisch zu nutzen.

Inhalt des Moduls:

- Vision
- Unternehmensziele
- SWOT-Analyse
- Produktpolitik
- Preispolitik
- Kommunikationspolitik
- Vertriebspolitik
- Unternehmensstrategie

4. Finanzplanung & Risikomanagement

In diesem Modul erlernt der Teilnehmer, wie er sein Geschäftsvorhaben detailliert analysiert und alle relevanten Finanzdaten realistisch und plausibel plant. Der Teilnehmer erwirbt außerdem die Kompetenz, die Entwicklung seines Unternehmens systematisch zu überwachen, Risiken zu erkennen und ggf. Steuerungsmaßnahmen einzuleiten.

Inhalt des Moduls:

- Kapitalbedarf
- Umsatzplanung
- Kostenplanung
- Liquiditätsplanung
- Rentabilitätsvorschau
- Finanzierung & Fördermittel
- Controllinginstrumente
- Risikomanagement

5. Kostenoptimierte Werbungsplanung

Ziel dieses Coachingmoduls ist die Vermittlung von praxisorientiertem Marketingwissen für Kleinstründer. Auf der Basis der entwickelten Unternehmensstrategie eruiieren wir mit dem Teilnehmer alle für sein Geschäftsvorhaben relevanten Werbungsmöglichkeiten und befähigen ihn, mit einem geringen Werbebudget den optimalen Werbemix umzusetzen und die höchstmögliche Effektivität zu erreichen.

Inhalt des Moduls:

- Printwerbung
- Kooperationsmanagement/Affiliate-Management
- Suchmaschinenmarketing (SEO, SEA)
- Social Media Marketing
- Direktmarketing

6. Zeitmanagement & Gründungsvorbereitung

In diesem Modul erlernt der Teilnehmer, wie er seine Geschäftsabläufe optimal strukturiert und ein effektives Zeitmanagement anwendet. Im zweiten Teil dieses Moduls wird der Gründer systematisch auf seine bevorstehende Gründung vorbereitet.

Inhalt des Moduls:

- Grundprinzipien für effektives Zeitmanagement
- Zeitfresser, Stressfaktoren, Organisationsfehler
- Individuelles effektives Zeitmanagement
- Kommunikationsregeln/E-Mail-Management
- Organisation und Buchhaltung
- Objektsuche und bauliche Maßnahmen
- Behördliche Maßnahmen
- Versicherungstechnische Fragen
- Maßnahmen zur Geschäftseröffnung

Zielgruppe

Geeignete Teilnehmer für unsere Maßnahme haben gute Ideen und bringen die persönlichen und fachlichen Grundvoraussetzungen für ihre angestrebte Selbständigkeit mit. Im Fokus dieser Einzelmaßnahme stehen vor allem Gründungsvorhaben mit einem geringen Kapitalbedarf (sog. Kleinstgründungen bis 25.000 €).

Zielgruppe der Maßnahme:

- ➔ Die Maßnahme ist für Personen geeignet, die aus der Arbeitslosigkeit eine selbständige Existenz aufbauen möchten.
- ➔ Die Maßnahme ist für Personen geeignet, die bereits eine Selbständigkeit ausüben, die allerdings noch nicht erfolgreich läuft.

In einem persönlichen und kostenlosen Erstgespräch führen wir bereits vor Coachingbeginn eine Grobbewertung der Gründerpersonen und ihrer Konzepte durch, um so ungeeigneten Kandidaten zu ihrem eigenen Schutz eine Umorientierung (keine Selbständigkeit) zu empfehlen und einer unwirtschaftlichen Verwendung von öffentlichen Mitteln vorzubeugen.

Dauer und Kosten

Wir bieten dem Teilnehmer im Rahmen des Einzelcoachings sechs verschiedene Module zur Auswahl. Jedes Modul ist in sich abgeschlossen, so dass der Teilnehmer individuell entscheiden kann, zu welchem Modul er sich coachen lassen möchte.

Ein Tagewerk umfasst maximal acht Coachingeinheiten (CE). Der Zeitumfang der einzelnen Module kann nach Absprache variieren, sodass beispielsweise durch Reduzierung der Coachingeinheiten bei einem Modul mehr Zeit für ein anderes zur Verfügung steht.

Alle Module unterliegen dem gleichen Kostenschema. Für eine effiziente und optimale Gründungsvorbereitung empfehlen wir die Teilnahme an allen Modulen unserer Maßnahme „Projektbezogenes Existenzgründercoaching“. Der Gesamtpreis der Maßnahme beträgt 4.256 €.

Die folgende Tabelle zeigt die Dauer der einzelnen Maßnahmen-Module:

Modul	Dauer in CE*
1. Potentialanalyse	8
2. Marktanalyse	8
3. Unternehmensstrategie	8
4. Finanzplanung & Risikomanagement	16
5. Kostenoptimierte Werbungsplanung	8
6. Zeitmanagement & Gründungsvorbereitung	8

*1 CE = 45 Min.

Die Maßnahme ist gem. § 4 Nr. 21 UStG von der Umsatzsteuer befreit.